

Zbliżenia i skrzyżowania kabli i innych urządzeń podziemnych

1. Kable ee na napięcie znamionowe sieci do 1kV
a) skrzyżowanie



4. Kable ee na napięcie znamionowe sieci wyższe niż 10kV z kablami tego samego rodzaju
a) skrzyżowanie



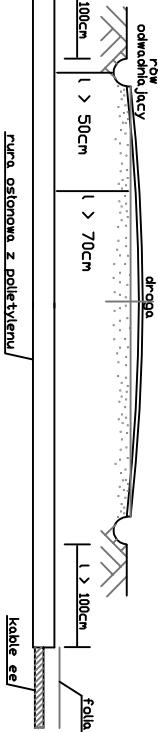
7. Kable z mufami sąsiednich kabli
- zbliżenie



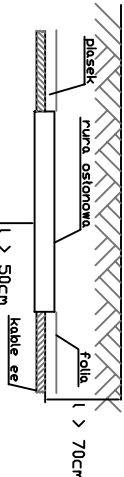
9. Kabel ze zbiornikami z płynną palnyną
a) skrzyżowanie



13. Skrzyżowanie kabla z drogą kołową



14. Skrzyżowanie kabla z rurociągami wodociagowymi, ściekowymi, ciepłymi, gazowymi



b) zbliżenie



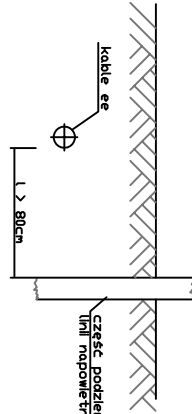
b) zbliżenie



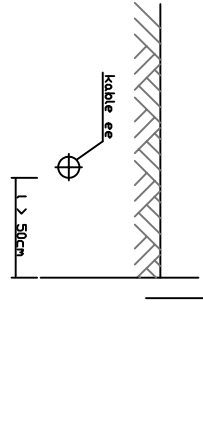
8. Kabel z rurociągami wodociagowymi, ściekowymi, ciepłymi, gazowymi z gazami niepalnymi i rurociągami z gazami palnymi o ciśn. do 0,5 at, z cieczami palnymi i gazami o ciśn. wyższym niż 0,5 at i nie przekraczającymi 4 at.
a) skrzyżowanie



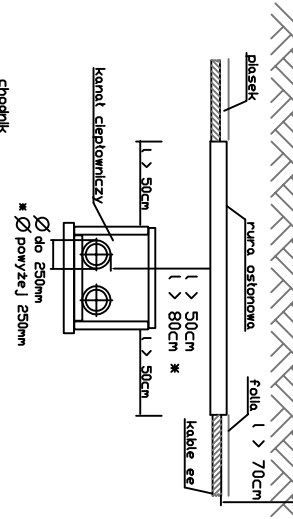
10. Kabel z częściami podziemnymi linii nadpowietrznych (ustój, podpora, odciążka)
- zbliżenie



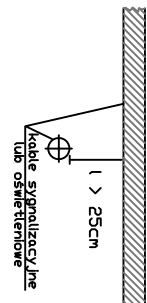
11. Kabel ze ścianą budynku i innych budowli np. tunelu, kanału
- zbliżenie



16. Skrzyżowanie kabla z kanałem ciepłowniczym ułożonym głęboko



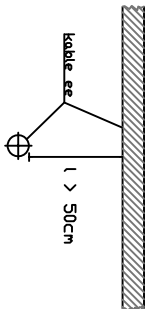
2. Kable sygnalizacyjne i kable przeznaczone do zasilania urządzeń oświetleniowych
a) skrzyżowanie



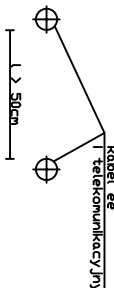
b) zbliżenie



5. Kable ee z kablami telekomunikacyjnymi
a) skrzyżowanie



b) zbliżenie



3. Kable ee na napięcie znamionowe sieci do 1kV z kablami ee na napięcie sieci wyższe niż 1kV
a) skrzyżowanie

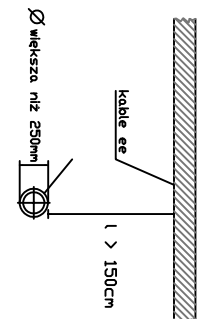


5. Kable różnych użytkowników
a) skrzyżowanie

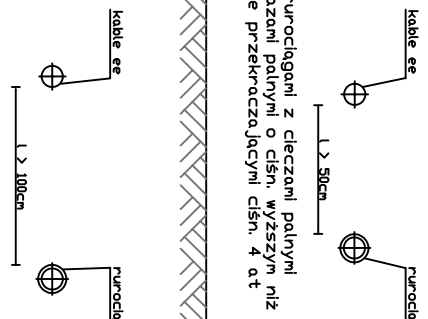


b) zbliżenie

- z rurociągami wodociagowymi, ściekowymi, ciepłymi, gazowymi z gazami niepalnymi i rurociągami z gazami palnymi o ciśn. 0,5 at



- z rurociągami z cieczami palnymi i gazami palnymi o ciśn. wyższym niż 0,5 at i nie przekraczającymi ciśn. 4 at



ZAKŁAD ELEKTROINSTALACYJNO-HANDLOWY					64-100 LESZNO, UL. FRANCUSKA 61	
TEL. 065 529-90-93					TEL. KOM. 601-763-997	
"WIS" PRACOWNIA PROJEKTOWA					e-mail: jurak@wis.net.pl	
Obiekt	Budowa oświetlenia drogowego w ul. Młodowej w Lasociach					
Adres	m. Lasocice, gm. Świeciechowa, pow. leszczyński, woj. wielkopolskie, dz. nr ew. 716/10, 121, ob. ew. 0004 Lasocice, j. ew. 301305_2 Świeciechowa					
Inwestor	Gmina Świeciechowa ul. Wlarska 4, 64-115 Świeciechowa					
Treść rysunku	Szczegóły skrzyżowań i zbliżeń			Data	Skala	Nr. rysunku
Branża	elektryczna			04.08.2021		3
Projektant	mgr inż. Jerzy Woźniak			upr. 877/86/L.O WKP/IE/5729/01 spec. inst.-inż.		
Sprawdzający	inż. Kazimierz Pawlicki			upr. 820/86/L.O WKP/IE/3807/01 spec. inst.-inż.		